

# Guía informativa

## BIENVENIDOS

MUSEO NACIONAL  
CENTRO DE ARTE  
REINA SOFÍA



GOBIERNO DE ESPAÑA

MINISTERIO DE CULTURA Y DEPORTE

### SEDE PRINCIPAL

Acceso por:

**Edificio Sabatini**, Santa Isabel, 52. Madrid**Edificio Nouvel**, Ronda de Atocha, s/n. Madrid

#### Horario

Lunes de 10:00 a 21:00 h

Martes CERRADO

Miércoles a sábado de 10:00 a 21:00 h

Domingo de 10:00 a 14:30 h

#### Acceso gratuito (excepto grupos)

Lunes de 19:00 a 21:00 h

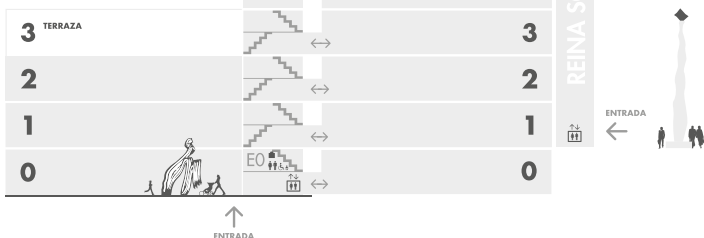
Miércoles a sábado de 19:00 a 21:00 h

Domingo de 12:30 a 14:15 h

18 de abril, 18 de mayo, 12 de octubre y 6 de diciembre

### SEDE PRINCIPAL

EDIFICIO NOUVEL



### SEDES DEL PARQUE DEL RETIRO

#### Palacio de Cristal\* y Palacio de Velázquez

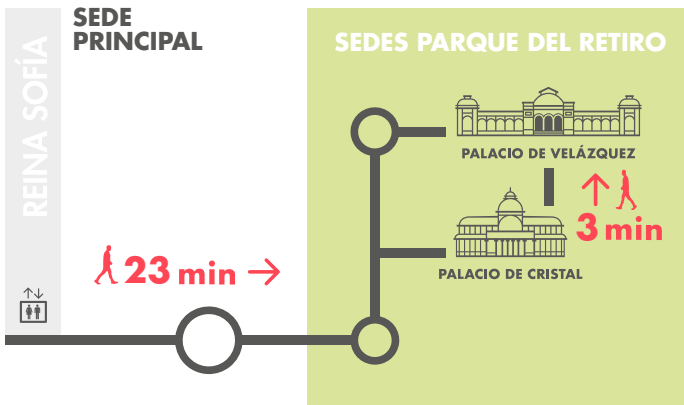
#### Acceso gratuito - Abierto todos los días

Abril - septiembre de 10:00 a 22:00 h

Marzo y octubre de 10:00 a 19:00 h

Noviembre - febrero de 10:00 a 18:00 h

\* El Palacio de Cristal cierra en caso de lluvia y por alerta de calor.



### TARIFA INDIVIDUAL

Comprar

**Entrada general** **12€**

**Entrada para dos visitas en un año** **18€**

Se activa después de la primera visita

**Entrada general con audioguía** **16,50€**

Consultar tarifas [reducidas](#) y [gratuitas](#)

### TARJETAS Y ABONOS

**Abono Paseo del Arte** **32 €**

**Tarjeta Anual Museos Estatales** **36,06 €**

### VISITA GRUPOS

El número de componentes de un grupo es mínimo 8, máximo 30 pax, guía/profesor/responsable incluido.

### VISITAS COMENTADAS

Duración: entre 60 y 90 minutos, aproximadamente

Aforo: 9 personas

Punto de encuentro: Edificio Sabatini, Planta 1, mostrador de Educación

Actividad gratuita

### COLECCIÓN

Hoy en día nuestro futuro parece más incierto que nunca: enfrentamos el gran reto de la emergencia climática, que nos urge a repensar de manera ineludible nuestros modos de vida, a sustituir el cortoplacismo y el individualismo en favor de formas sostenibles de convivencia que aseguren nuestra existencia común en el planeta. Una reformulación integral y coordinada que requiere de espacios de debate y escucha que resultan cada vez más escasos entre el ruido, la crispación, la precariedad, la desafección política e institucional y unas tecnologías de la comunicación que a menudo alientan el aislamiento y la desinformación. Sumido en esta coyuntura, el Museo Reina Sofía cambia su Colección con la voluntad de ofrecer narrativas y experiencias que, sin pretenderse exhaustivas ni categóricas, nos hablen del momento presente mediante el estudio crítico del pasado común. Y lo hace desde el compromiso con su tiempo y su inscripción en un ecosistema diverso y plural, que va del barrio a lo global, y que se encuentra atravesado por tensiones y problemáticas de diversa índole. Esta reordenación, por tanto, surge con el propósito de favorecer y animar a la reflexión colectiva y el diálogo, y de servir de herramienta para encarar los desafíos complejos que nos atañen. En este ejercicio de lectura del pasado siglo XX con ojos del presente, las miradas patriarcales, coloniales y memorialistas que definieron la modernidad más hegemónica son sustituidas por enfoques feministas, decoloniales y ecologistas que ponen su acento en aquello que a menudo ha sido sustraído de los relatos oficiales y dominantes de la Historia del Arte, devolviéndonos la imagen de una modernidad bastarda, múltiple, compleja y heterogénea.

Edificio Sabatini - Planta 4

#### Colección

**Episodio 3**  
**Campo cerrado**

**Episodio 4**  
**Doble exposición:**  
**el arte y la Guerra Fría**

**Episodio 2**  
**El pensamiento perdido**

**Episodio 5**  
**Los enemigos de la poesía**

Edificio Sabatini - Planta 3

#### Exposiciones temporales

Edificio Sabatini - Planta 2

#### Colección

**Episodio 1**  
**Territorios de vanguardia:**  
**ciudades, arquitectura**  
**y revistas**

Edificio Sabatini - Planta 1

#### Colección

**Episodio 8**  
**Éxodo y vida en común**

Edificio Nouvel - Planta 1

Cerrado temporalmente

Edificio Sabatini - Planta 0

#### Colección

**Episodio 7**  
**Dispositivo 92: ¿Puede la**  
**historia ser rebobinada?**

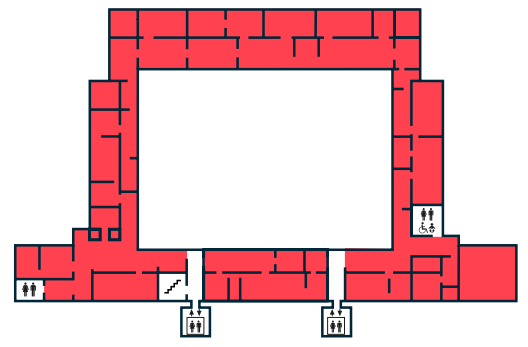
Edificio Nouvel - Planta 0

Cerrado temporalmente

# Planta 4

## Colección

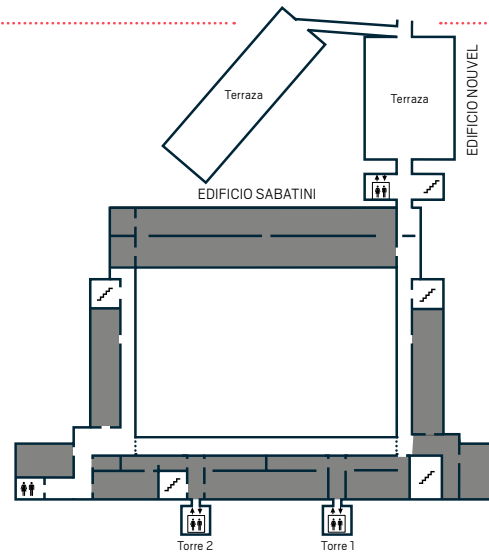
[Ver más](#)



# Planta 3

## Exposiciones temporales

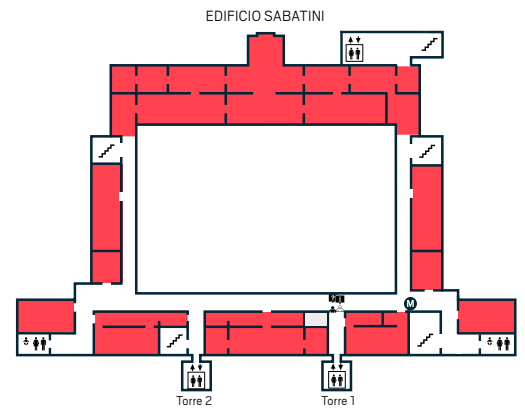
[Ver más](#)



# Planta 2

## Colección

[Ver más](#)



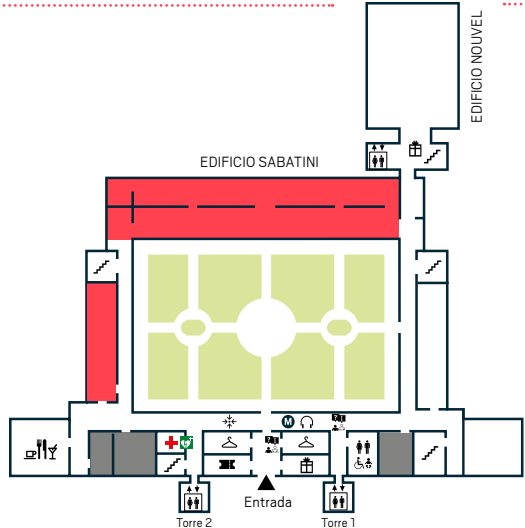
# Planta 1

## Colección

[Ver más](#)

## Exposiciones temporales

[Ver más](#)



# Planta 0

## Colección

[Ver más](#)

## Biblioteca

[Ver más](#)



Puntos de atención a los públicos



Tickets



Guardarropa y consignas



Préstamo de mochilas y carritos portabebés



Préstamo de sillas de ruedas y sillas plegables



Audioguías



Ascensores



Aseos adaptados



Cambiador bebés



Punto de encuentro de educación



Mediación cultural



Asistencia sanitaria



Desfibrilador

### Librería La Central

De lunes a sábado de 10:00 a 20:45 h  
Domingo de 10:00 a 15:00 h  
Martes cerrado  
Tel. (+34) 91 787 87 82

### Tienda Museo

De lunes a sábado de 10:30 a 20:45 h  
Domingo y festivos de 10:30 a 14:30 h  
Martes cerrado  
Tel. (+34) 91 539 21 51

### Cafetería/Restaurante NuBel

Lunes, miércoles, jueves y domingo de 9:00 a 00:00 h.  
Viernes y sábado de 9:00 a 2:00 h. Martes cerrado.  
Tel. (+34) 91 468 4604

### Cafetería/Restaurante Taberna Arzábal

Lunes a sábado de 11:00 a 23:00 h  
Domingo de 11:00 a 20:00 h  
Tel. (+34) 91 528 68 28

### Acceso

La entrada es válida para todo el día. Consérvela, se la solicitarán a la salida. No se puede acceder a las salas con objetos punzantes. Se permite acceder con bolsos de pequeño tamaño en los que se portan objetos personales y mochilas de tamaño reducido (40x40 cm). Algunas salas pueden encontrarse cerradas temporalmente



Fotografía no permitida en las salas 205 | Guernica.  
Temperatura en sala con variaciones de +/- 1°C: 21°C | 22°C. En días cálidos se recomienda hacer la visita con una prenda de abrigo. Está garantizado el acceso de perros guías y de asistencia con la acreditación correspondiente.

El Museo dispone de zonas de descanso en el claustro, en el jardín del Edificio Sabatini y en las terrazas del Edificio Nouvel.

Más info en:

[www.museoreinasofia.es](http://www.museoreinasofia.es)

