

Guía informativa

BENVIDOS

**MUSEO NACIONAL
CENTRO DE ARTE
REINA SOFÍA**



GOBIERNO DE ESPAÑA

MINISTERIO DE CULTURA Y DEPORTE

SEDE PRINCIPAL

Acceso por:

Edificio Sabatini, Santa Isabel, 52. Madrid

Edificio Nouvel, Ronda de Atocha, s/n. Madrid

Horario

Luns de 10:00 a 21:00 h

Martes PECHADO

Mércores a sábado de 10:00 a 21:00 h

Domingo de 10:00 a 14:30 h

Acceso gratuito (excepto grupos)

Luns de 19:00 a 21:00 h

Mércores a sábado de 19:00 a 21:00 h

Domingo de 12:30 a 14:15 h

18 de abril, 18 de maio e 12 de outubro

SEDE PRINCIPAL

EDIFICIO NOUVEL



SEDES DO PARQUE DEL RETIRO

Palacio de Cristal* e Palacio de Velázquez

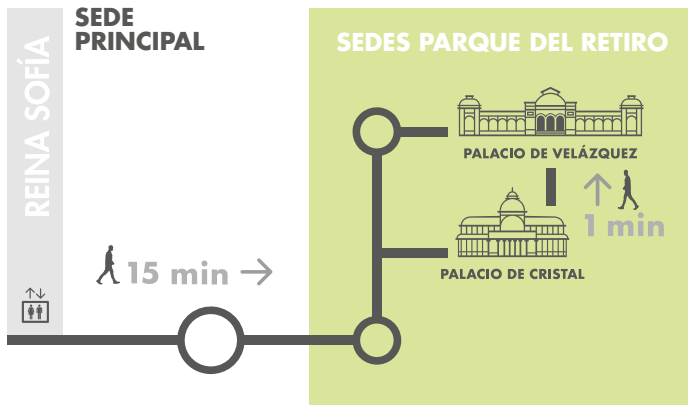
Acceso gratuito - Aberto todos os días

Abril - Setembro de 10:00 a 22:00 h

Marzo e outubro de 10:00 a 19:00 h

Novembro - Febreiro de 10:00 a 18:00 h

* O Palacio de Cristal permanecerá pechado os días de chuvia.



TARIFA INDIVIDUAL

Mercar

Entrada xeral **12€**

Entrada para dúas visitas nun ano **18€**

Actívase despois da primeira visita

Entrada xeral con audioguía

Consultar tarifas [reducidas y gratuitas](#)

TARJETAS E ABONOS

Abono Paseo da Arte **32 €**

Tarxeta Anual Museos Estatais **36,06 €**

VISITA GRUPOS

Compoñentes dun grupo mínimo 8 - máximo 25 pers., responsable incluído.

VISITAS COMENTADAS

Duración: entre 30 minutos e 1 hora aprox.

Capacidade: 8 persoas

Punto de encontro: Porta do xardín de Sabatini

Actividade gratuita

NOVA COLECCIÓN

Vasos comunicantes. Colección 1881-2021

Despois de varios anos de traballo, o Museo Reina Sofía conclúe un dos seus proxectos máis importantes: a reordenación e ampliación da Colección, que abriu ao público o 26 de novembro de 2021.

O percorrido, que arrancou en 1881 e finaliza no 2001, constitúe unha relectura integral dos fondos do Museo dende a orixe das vangardas ata a arte máis recente. Arredor de 2.000 obras, un 70 % delas amosadas por primeira vez no Museo, ocupan unha superficie de máis de 12.000 m², para o que houbo que habilitar novos espazos expositivos, como as novas salas de Sabatini 0.

A incorporación de centos de obras permitiu abordar novas temáticas (a condición contemporánea da emigración, o colonialismo, a ecoloxía ou a identidade de xénero); incrementar de forma significativa a presenza de mulleres artistas e incluír a arquitectura no discurso da Colección, nunha presentación que, no canto de seguir as regras nunha orde cronolóxica, agrúpase por espazos temáticos que contan ademais con abundante documentación bibliográfica e de arquivo.

Esta nova Colección propónse en oito episodios temáticos e esténdese polos distintos andares dos dous edificios que conforman a Sede Principal, mentres que no andar 3 e nas sedes situadas no Parque do Retiro, pódense visitar as exposicións temporais.

Grazas pola súa visita

Edificio Sabatini - Piso 4

Episodio 3
Campo cerrado

Episodio 4
Dobre exposición:
a arte e a Guerra Fría

Episodio 2
O pensamento perdido

Episodio 5
Os inimigos da poesía

Edificio Sabatini - Piso 3

Exposicións temporais

Edificio Sabatini - Piso 2

Episodio 1
Territorios de vangarda:
cidade, arquitectura e revistas

Edificio Sabatini - Piso 1

Edificio Nouvel - Piso 1

Episodio 8
Éxodo e vida en común

Episodio 5
Os inimigos da poesía:
resistencia en
América Latina

Edificio Sabatini - Piso 0

Edificio Nouvel - Piso 0

Episodio 7
Dispositivo 92. ¿Pode a
Historia ser rebobinada?

Episodio 6
Un barco ebrio: eclecticismo,
institucionalidade e
desobediencia nos oitenta

Piso 4

Colección

Episodio 3
Campo cerrado

[Ver máis](#)

Episodio 2
O pensamento perdido

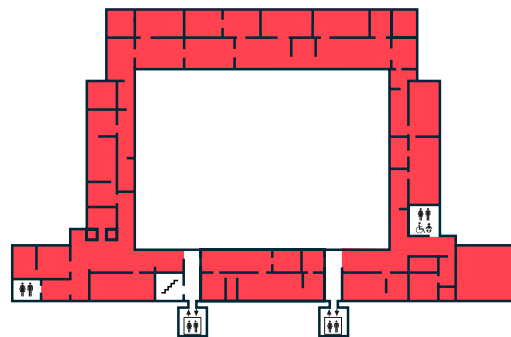
[Ver máis](#)

Episodio 4
**Dobre exposición:
a arte e a Guerra Fría**

[Ver máis](#)

Episodio 5
Os inimigos da poesía

[Ver máis](#)

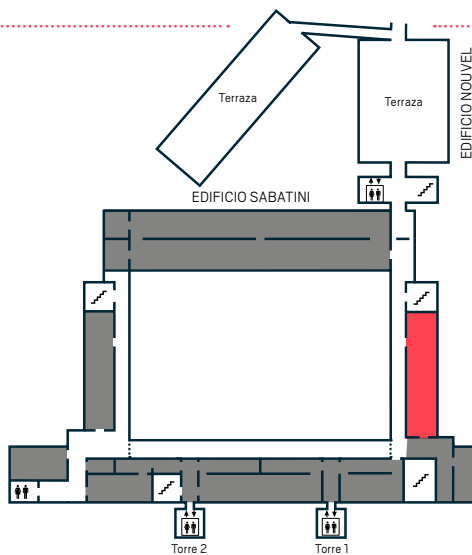


Piso 3

Exposicións temporais

[Ver máis](#)

Colección

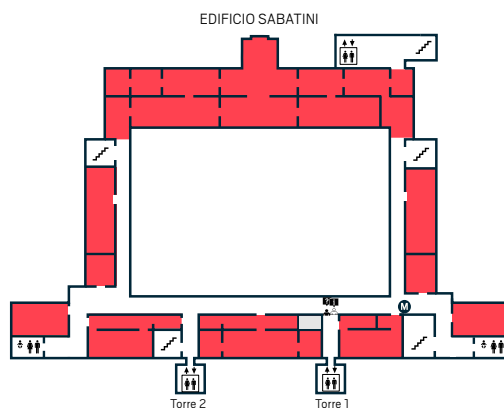


Piso 2

Colección

Episodio 1
**Territorios de vangarda:
cidade, arquitectura e revistas**

[Ver máis](#)



Piso 1

Colección

Episodio 8
Éxodo e vida en común

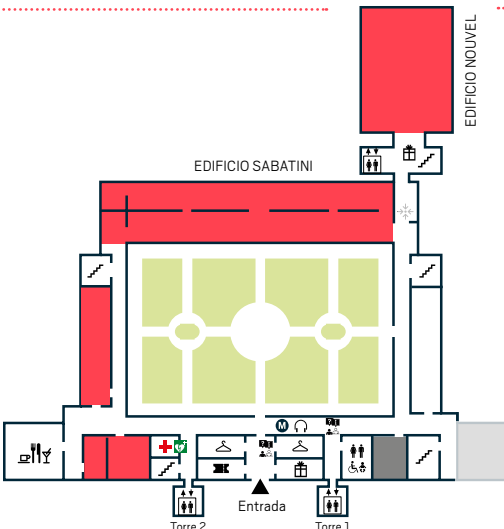
[Ver máis](#)

Episodio 5
**Os inimigos da poesía:
resistencia en América Latina**

[Ver máis](#)

Exposicións temporais

[Ver máis](#)



Piso 0

Colección

Episodio 7
**Dispositivo 92.
¿Pode a Historia ser rebobinada?**

[Ver máis](#)

Episodio 6
**Un barco ebrio:
eclecticismo, institucionalidade
e desobediencia nos oitenta**

[Ver máis](#)

Biblioteca

*Mediante cita previa só para investigadores e con aforo limitado



Puntos de atención ao visitante



Tickets



Armario e gardarroupa



Préstamo de Mochilas portabebés. Cadeirinhas



Préstamo de cadeiras pregables e cadeiras de rodas



Audioguías



Ascensores



Aseos adaptados



Cambiador bebés



Punto de acceso libre



Mediación cultural



Asistencia sanitaria



Desfibrilador

Librería La Central

De luns a sábado de 10:00 a 20:45 h
Domingo de 10:00 a 15:00 h
Martes pechado
Tel. (+34) 91 787 87 82

Tenda Museo

De luns a sábado de 10:30 a 20:45 h
Domingo e festivos de 10:30 a 14:00 h
(A tenda do edificio Nouvel, planta 1, pecha ás 14:45 h)
Martes pechado
Tel. (+34) 91 539 21 51

Cafetería/Restaurante NuBel

Mércores a domingo de 10:00 a 23:00 h
Luns e martes pechado

Cafetería/Restaurante Taberna Arzábal

Luns a sábado de 11:00 a 23:00 h
Domingo de 11:00 a 20:00 h
Tel. (+34) 91 528 68 28

O Museo dispón de zonas de descanso no claustro e no xardín do edificio Sabatini e nas terrazas do edificio Nouvel

Acceso

A entrada é válida para todo o día. Consérvea, solicitaranlla á saída. Non é posible o acceso con comida nin bebida. Non está permitido fumar (espazos ao aire libre incluídos). Non se pode acceder ás salas con obxectos punzantes. Está permitido o acceso con pequenas bolsas que levan obxectos persoais e pequenas mochilas (40x40 cm).



Fotografía non permitida nas salas 205 | Guernica
Temperatura en sala con variacións de +/- 1°C: 21°C | 22°C
En días cálidos recoméndase visitar cunha roupa de abrigo.
Está garantido o acceso de cans guía e de asistencia coa acreditación correspondente.

Máis info en:
www.museoreinasofia.es



Co apoio de: Real Academia Galega (RAG)

O Museo recomenda:



Uso en multitudes, aseos e ascensores



Mantén a túa distancia